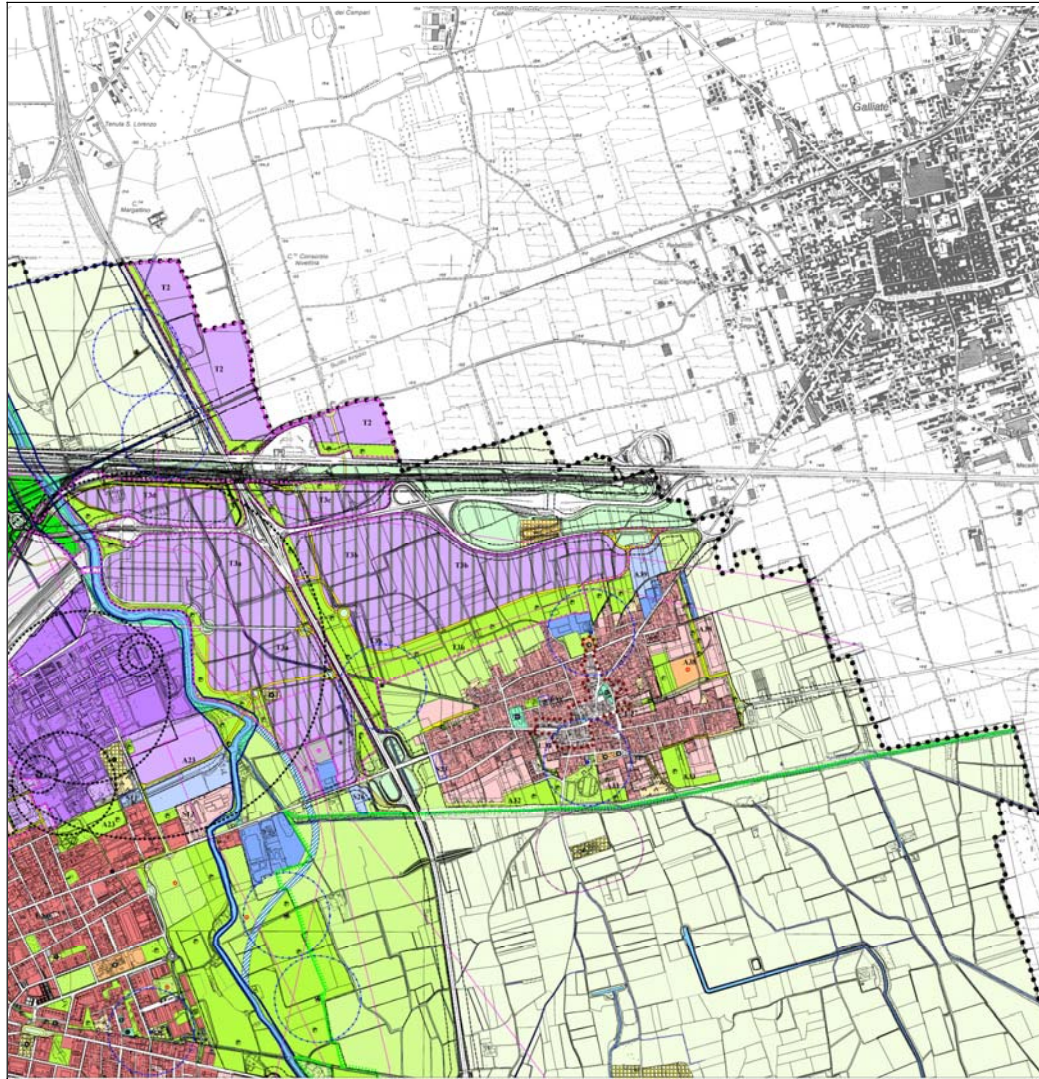
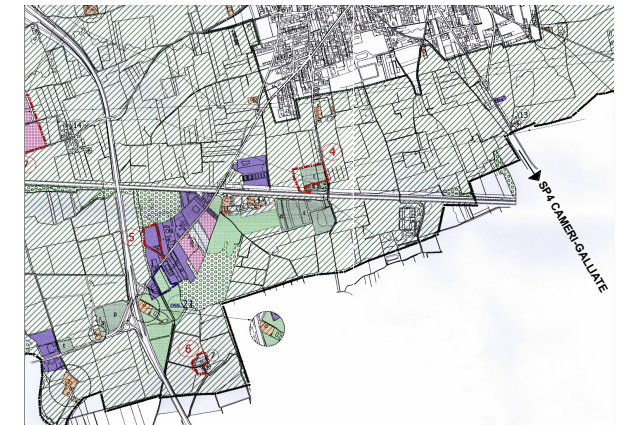


COMUNE DI NOVARA: ESTRATTO DEL P.R.G. 2003



COMUNE DI ROMENTINO: ESTRATTO DEL P.R.G.C. 2003 VARIANTE N.2



COMUNE DI CAMERI: ESTRATTO DEL P.R.G.C. 2000 VARIANTE N.2

PREVISIONI URBANISTICHE DEI
COMUNI CONTERMINI

TAV. 2

PROGETTISTI

prof. arch. Federico Oliva - (Capogruppo) - arch. Piergiorgio Vitillo - arch. Paolo Galuzzi - Studio FOA - MILANO
arch. Giulio Rigotti - arch. Giovanni Gramigna - Coop. Arch. G1-NOVARA
ing. Giacomo Gianola - DIONEIA (Planif. Ambientale) - LOCARNO (CH)
ing. Raffaele Pisani (Classif. Acustica) - RIVOLI (TO)

con

arch. Elena Solero - Studio FOA
arch. Anna Colombo - Coop. Arch. G1
arch. Marco Novarina - Coop. Arch. G1

IL SINDACO

prof. Arturo Boccara

IL RESPONSABILE DEL PROCEDIMENTO
arch. Carlo Fonio

aprile 2006

L'ASSESSORE ALL'URBANISTICA
sig. Ezio Gallina



Provincia di Novara

COMUNE di GALLIATE **PRGC 2006**
FASE DELLA DELIBERAZIONE PROGRAMMATICA